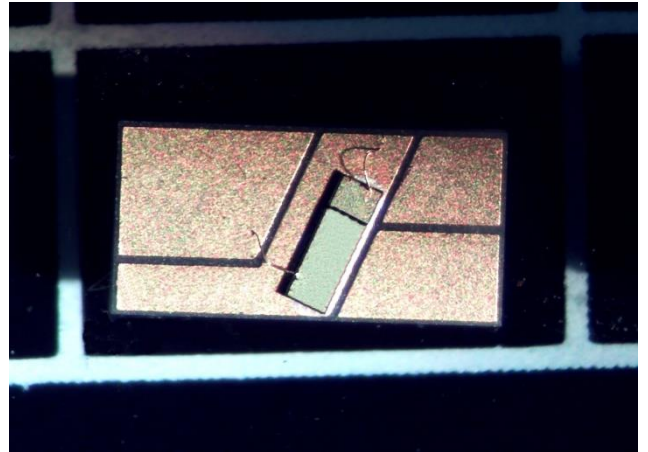


СЛД-1550-CoS-M

Суперлюминесцентный диод диапазона 1550 нм

ОСОБЕННОСТИ:

- Чип на контактной пластине
- Только отечественные комплектующие
- Мощность излучения 0.2 мВт с грани
- Длина волны спектра излучения 1550 нм
- Широкий спектр излучения
- Низкий уровень паразитной модуляции спектра

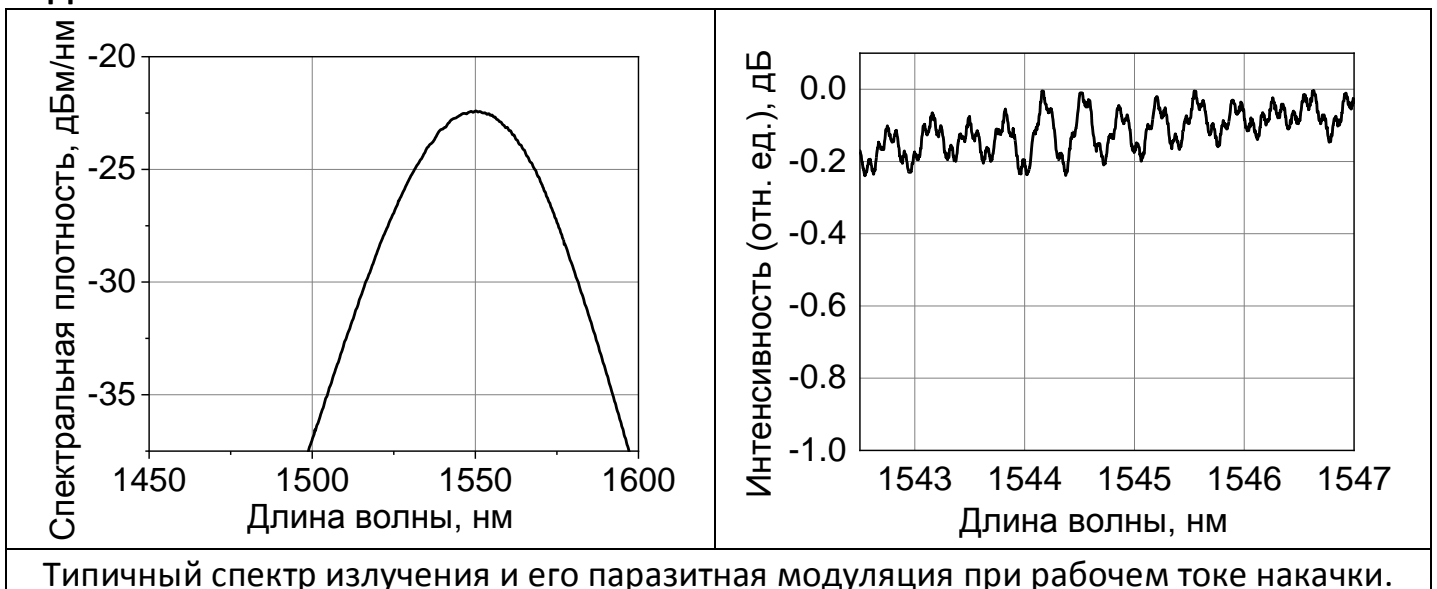


ЭЛЕКТРО-ОПТИЧЕСКИЕ ПАРАМЕТРЫ: (Температура стабилизации T=+25°C)

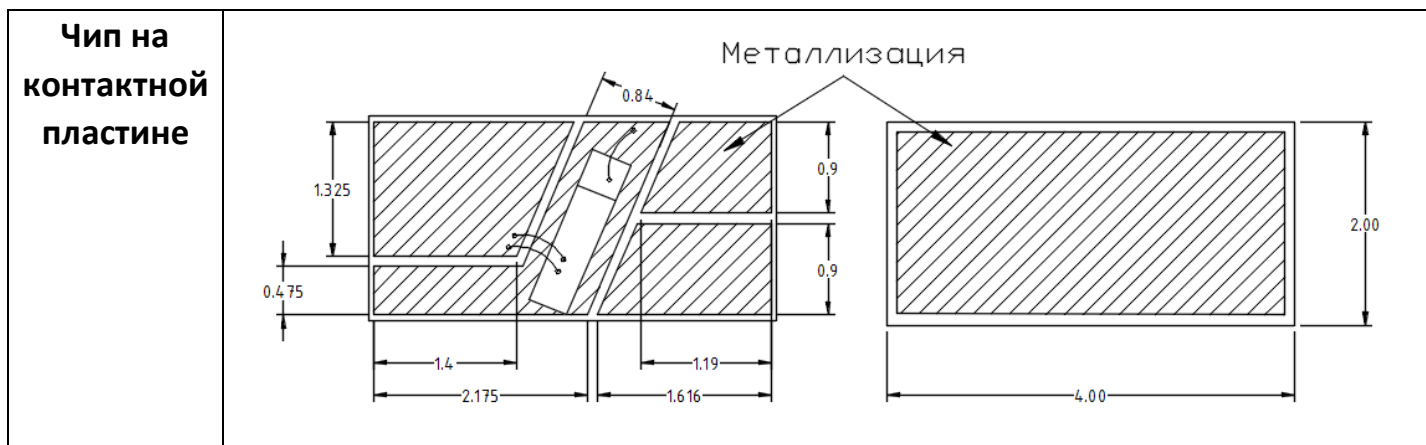
Параметр	Символ	мин	тип	макс	Единицы	Условия
Потребляемый ток	I_{OP}		100	150	мА	
Напряжение питания	V_{OP}		1.2	2.0	В	
Мощность излучения	P	0.1	0.2		мВт	В пространство при $I=I_{OP}$
Медианная длина волны спектра излучения	λ	1500	1550	1600	нм	$I=I_{OP}$
Ширина спектра излучения (-3 дБ)	$\Delta\lambda$	30	45		нм	
Амплитуда модуляции спектра	r_{ip}		0.1	0.2	дБ	

Информация для заказа:

СЛД-1550-CoS-M



Типичный спектр излучения и его паразитная модуляция при рабочем токе накачки.



ПРЕДЕЛЬНЫЕ ЗНАЧЕНИЯ:

Параметр	мин	макс	Единицы	Условия
Температура хранения	-10	70	°С	
Смена температур	-10	70	°С	
Температура пайки		200	°С	3 секунды